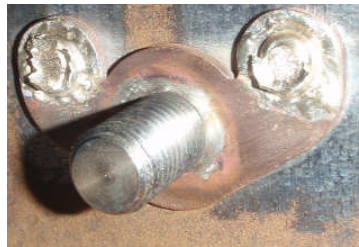
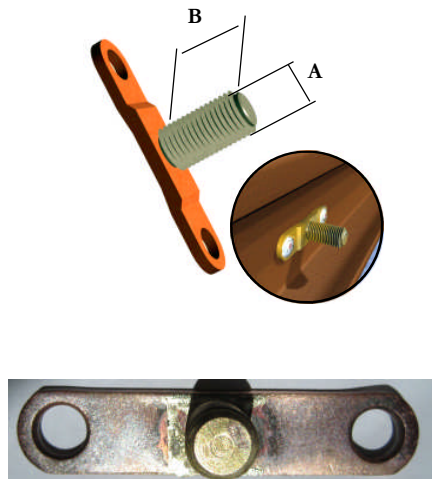


T-förbindningar / T-connectors / T-Verbindungen



Typ/type C

Typ/type E

Typ/type F

SAFE nr. SAFE No	Typ Type	A	B	Skruvmaterial Thread material	Antal/förp. Qty/pack.	Rek. lodpinne Rec. braze pin
SAFE 5005	C	M8	18	Mässing Brass	100	2st 10011
SAFE 5007	C	M12	35	Mässing Brass	100	2st 10011
SAFE 50221	F	M16	32	Rostfritt stål Stainless Steel	50	4st 10131
SAFE 5032	E	M16	26	Rostfritt stål Stainless Steel	50	2 st 10131
SAFE 5017	F	M16	26	Rostfritt stål Stainless Steel	25	4 st 10131

T-förbindningen används då man vill ha en demonterbar anslutning. Den består av en platta i koppar samt en gängad anslutningsdel. Förbindningen pinnlöds sedan mot arbetsmaterialet. Den gängade anslutningsdelen är av antingen mässing eller rostfritt stål.

T-CONNECTORS are used when a disconnectable bond is needed. T-Connectors consist of a copper plate on which a thread is welded, each plate is retained by two or four braze pins and allows larger (up to 300 mm²) cable sizes to be used. To braze the largest T-Connector, with 4 brazings, it takes not more than 1-2 min inclusive grinding for the earthing and brazing area.

Die T-Verbindung ist ein Schraubenverband, der direkt an der Schiene montiert wird. Die T-Verbindung besteht aus einer Kupferplatte mit Gewindeanschlußstück. Die Verbindung wird mit Lötstiften festgelötet. Diese Art von Verbindungen wird dann angewandt, wenn ein abnehmbarer Anschluß erwünscht ist.