

# Catalogue des produits

Systèmes de liaison électrique,  
équipements et matériels  
pour l'industrie ferroviaire



Certifié ISO 9001  
Certifié ISO 14001



## Safetrack Baavhammar AB

Fondée en 1988 à l'extérieur de Malmö, en Suède.

Nous sommes le principal fabricant de systèmes de connexion électrique pour les chemins de fer, l'industrie de la mise à la terre et de la protection cathodique. Ces méthodes sont distribuées dans plus de 70 pays dans le monde.

Avec des systèmes tels que PinBrazing (brasage par broche), SafePlug®, SafeBond® et SafeGrip™, nous fournissons à nos clients toutes les méthodes modernes d'application de câbles. Nous disposons également d'un assortiment complet d'outils et d'équipements ferroviaires.

## Politique

L'objectif global de Safetracks est que les clients, les autorités et les employés aient confiance en notre organisation et en nos produits. Cet objectif est atteint par l'amélioration continue de :

- Développement de nouveaux produits qui répondent aux exigences des clients, à leurs propres exigences et aux exigences réglementaires applicables et qui tiennent compte de l'impact environnemental généré par les produits.
- La capacité à guider les clients lors du choix des équipements et des composants
- Fabriquer dans un environnement de travail ergonomique, de manière sûre et rationnelle, sans que des erreurs ne se produisent et que la consommation de ressources soit adaptée aux besoins. Trier les déchets de manière à ce que le plus grand nombre possible d'entre eux puissent être recyclés et éviter une pollution éventuelle.
- Effectuer des missions d'entretien sur les produits obtenus afin d'en assurer le fonctionnement et la fiabilité.

Répondre aux exigences des clients concernant les livraisons dans les délais et veiller à ce que l'entreprise respecte les exigences réglementaires applicables.

S'efforcer de ne pas provoquer d'accidents et de réduire au minimum les risques de maladie, tant pour son propre personnel que pour les utilisateurs finaux.

Safetrack doit être perçu comme un partenaire flexible qui développe constamment l'activité afin d'accroître la satisfaction des clients et de réduire l'impact environnemental.

Tous les employés sont impliqués et sont responsables de la réalisation de ces engagements.

## Qualité – Testé et approuvé

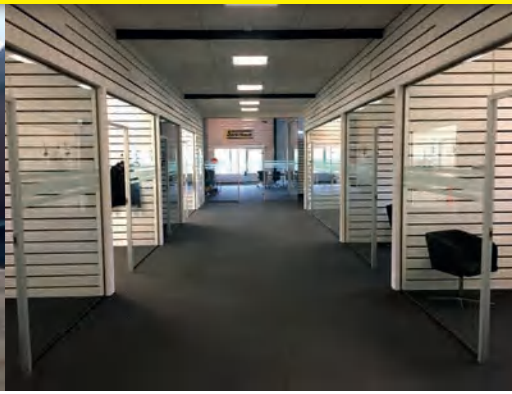
Le matériel Safetrack est minutieusement testé par des tiers, sur site et dans notre propre laboratoire pour la résistance à la corrosion, les tests de fatigue, etc.



**Certifié ISO 9001**  
**Certifié ISO 14001**







## Les pages du PDF numérique sont des raccourcis cliquables

2	Présentation de Safetrack	
3	Table des matières	
4-5	Aperçu des systèmes de raccordement par câble	
6	Brasage électronique par broche	-Système de liaison de câbles rapide et fiable
14	SafeBond®	-Système unique de liaison des câbles
16	SafePlug®	-La nouvelle génération de connexions de réseau ferré
20	Solutions de connexion de câbles pour SafePlug® etc.	
21	Écrou Hardlock	-Hardlock – L'écrou autobloquant le plus fort du monde
22	SafeGrip™	-Le lien ferroviaire sans entretien
25	SafeShunt™	-Shunt de circuit de voie
26	Protectus™	-Protection de câble séparable, plastique 100% recyclé.
30	Protection des câble, Équipement ferroviaire	
31	Outils à clips isolés et outils pour voies	
32	Sabots d'enrayage / Cales de roue	
33	Outils de sertissage	
34	Équipement de signalisation	
35	Matériel de signalisation & balais pour aiguillages de voie	
36	Équipement de chauffage	
37	Accessoires de soudage / Écrans / Tentes	
38	Tentes de travail / Parapluies	
39	Barrières de sécurité	
40	Scooters et chariots ferroviaires	
41	Sécurité personnelle	



Scanner pour parcourir les catégories de produits sur notre site web

## Brasage électronique par broche

Système de liaison de câbles rapide et fiable



Scannez le code QR pour ouvrir notre brochure numérique sur le brasage électronique par broche ou consultez la [page 6](#) pour plus d'informations.



## SafeBond®

Système unique de liaison des câbles  
sans impact métallurgique



Scannez le code QR pour ouvrir notre brochure numérique sur SafeBond® ou consultez la [page 14](#) pour plus d'informations.



## SafePlug®

La nouvelle génération de connexions de réseau ferré



Scannez le code QR pour ouvrir notre brochure numérique sur SafePlug® ou consultez la [page 16](#) pour plus d'informations.

## SafeGrip™

Le lien ferroviaire sans entretien



Scannez le code QR pour ouvrir notre brochure numérique sur SafeGrip™ ou consultez la [page 22](#) pour plus d'informations.



# Brasage électronique par broche

Système de liaison de câbles rapide  
et fiable



Le système électronique de brasage par broche breveté Safetrack® est une méthode de brasage à l'arc à basse température extrêmement efficace, utilisée pour fixer des connecteurs électriques à des structures en acier telles que des rails, sans avoir à percer de trous ni à souder. Il est idéal pour connecter les câbles de signalisation, de mise à la terre et de retour/alimentation, mais il peut également être utilisé pour connecter les éléments chauffants et les clips de câble.



**Regardez notre vidéo !**

Une démonstration sur la rapidité et l'efficacité avec laquelle vous pouvez connecter vos câbles.

## ECONECT®

– un tout nouveau niveau de performance.

- **Haute capacité**  
60 brasages par charge  
1h de recharge
- **Alimentation par batterie** Nano Li-Ion,  
longue durée et sans plomb
- **Numérisé**  
Même résultat de brasage  
parfait à chaque fois  
(brevet)
- **Léger**  
Seulement 9,8 kg (21,6 lb)
- **Pistolet automatique**  
Auto-réglable (brevet)
- **Préparé pour SafeBond®** (brevet)
- **Référence n° 94350**  
Ensemble complet avec  
meuleuse Ajouter un  
chargeur :  
8048 (pour 110–230V)  
80561 (pour utilisation en  
voiture)



### S30 X/C

Équipement de brasage électronique  
par broche

- 40–60 brasages par charge
- Énergie constante (brevet)
- Pistolet de brasage automatique (brevet)
- Possibilité d'installer des roues sur rail et une boîte à outils
- **Référence n° 9307** Ensemble complet avec meuleuse  
Ajouter le chargeur 8049 (pour 110–230V) ou 8055 (pour utilisation en voiture)



### S300

Équipement de brasage électronique  
par broche

- À utiliser avec un onduleur de soudage, sans batterie.
- Capacité illimitée
- Énergie constante (brevet)
- Pistolet de brasage automatique (brevet)
- **Référence n° 93807** (ajouter le convertisseur RW674010 et la meuleuse 593070)



### S101

Équipement de brasage électronique  
par broche

- 100 brasages par charge
- Énergie constante (brevet)
- Pistolet de brasage automatique (brevet)
- Rail isolé et roues en caoutchouc
- **Référence n° 9060** Ensemble complet avec meuleuse  
Ajouter le chargeur 8049 (pour 110–230V) ou 8055 (pour la voiture)



### S4

Pistolet automatique de brasage par  
broche utilisé avec S30 X/C et S101

- **Référence n° 9102**, lot de câbles  
inclus



### S15

Pistolet automatique de brasage par  
broche utilisé avec Econect et S300

- **Référence n° 91015** lot de câbles  
inclus



### Pistolet d'angle

Pour le brasage par broche dans les  
croisements

- **Référence n° 910151**  
f. Econect & S300
- **Référence n° 91035** f. S30 X/C &  
S101



## Chargeurs pour unités PB/SB

- 8048 Chargeur 110–240V Econect
- 8049 Chargeur 110–240V S30 X/C
- 8055 Chargeur voiture S30 X/C
- 80561 Chargeur voiture Econect



## Meuleuse sans fil 18V

complète avec 2 batteries et chargeur 230V  
• 593070



## Matériel de meulage

- 8025 broche à rectifier
- 8014 Fraise en carbure
- 8014XL Fraise en carbure allongée



## Brosse de nettoyage Monti

Blaster/nettoie sans grain Complet avec le sac et 10 brosses métalliques  
• 8007040



## Aimant de mise à la terre

Puissant, commutable Complet le dispositif avec un câble  
• 80730



## Poignée de mise à la terre

Pour les matériaux non magnétiques  
Pas besoin de meuler au préalable  
• 8071



## Harnais de portage

pour Econect complet avec étui  
• 93690



## Handy

Chariot pour S30 X/C Roues ferroviaires + boîte à outils  
• 9361



## Sac d'isolation

pour Econect Capacité accrue même par temps froid  
• 937005



## Mallette d'outils/accessoires

N'inclus pas les outils/accessoires  
• 95240



## Outil de perforation










Réutilisation des liens défectueux ou usagés  
• 8001 pour Ø8mm  
• 8002 pour Ø9,5 mm



## Rallonges de

5 mètres  
• 9235 pour pistolet S4 (S30 X/C)  
• 9235–S15 pour pistolet S15 (Econect)  
• 9237–02 pour sol (toutes unités)



- 10011 (8mm) 
  - 10101 (8mm X) 
  - 10131 (9,5mm) 
  - 10641 (M8) 
  - 10741 (M10) 
  - 10561 (M12) 
- 2003 
- 2009 
- 2012 



Référence n°	Description	L=Longueur filetage (mm)	Qté/ lot	Notes	Embout cérami- que	Utilisez Porte-broche	Utilisez Porte-bague
Pour les équipements de brasage électronique par broche (broche de brasage sans fil fusible)							
10011	8mm Standard		100		2003	9211	9202
10101	8mm Extra Argent		100		2003	9211	9202
10131	9,5mm		100		2009	9211	9202
broches de brasage filetés pour équipement de brasage électronique (filetage métrique)							
10641	Filetage M8	L=16mm	50	Inclus 100 pcs rondelles & 50 contre-écrous	2012	9213	9204
10741	Filetage M10	L=24mm	50	Inclus 50 pcs rondelle élastique & 100 pcs d'écrous	2012	9215	9204
10561	Filetage M12	L=24mm	50	Inclus 50 pcs rondelle élastique & 100 pcs d'écrous	2012	9217	9204

## Porte-broche et porte-bague



### Porte-bagues

- 9202 pour broche 8-9,5 mm
- 9204 pour broche fileté M8-M12



### Porte-broches

- 9211 pour broche 8-9,5 mm
- 9213 pour broche fileté M8
- 9215 pour broche fileté M10
- 9217 pour broche fileté M12



### Supports allongés pour broches et bagues

Brasage par broche dans les espaces étroits

- 9227 pour broche de 8-9,5mm
- 9229 pour broche fileté M8-M12

## Liens ferroviaires

Les liens ferroviaires Safetrack sont fabriqués à partir d'un extrêmement flexible pour résister aux vibrations du rail. Les cosse des deux extrémités du câble sont spécialement conçues pour le brasage par broche. La conception unique de nos cosse de câble garantit que le fil du câble est brasé au rail. Cette conception permet d'obtenir la résistance de transition la plus faible possible.



## Liens Y

Les liens en Y Safetrack sont fabriqués avec le même fil extrêmement flexible que nos liens ferroviaires standard. Les liens en Y sont utilisés lorsque vous avez besoin de pouvoir changer facilement une connexion de câble.



## Liens d'extension

Les liens d'extension Safetrack sont fabriqués avec le même fil extrêmement flexible que nos liens de ferroviaires standard. Les liens d'extension sont utilisés lorsque vous devez serrer un fil à une connexion brasée par broche.



**Tous nos liens peuvent être fabriqués dans presque toutes les longueurs et tailles.**

## Connecteurs en T

Les connecteurs en T sont utilisés lorsqu'un lien déconnectable est nécessaire. Ils sont constitués d'une plaque de cuivre sur laquelle un fil est brasé. Chaque plaque est retenue par deux ou quatre broches de brasage et permet d'utiliser des câbles de plus grande taille (jusqu'à 300 mm<sup>2</sup>).

Il ne faut pas plus de 1 à 2 minutes pour braser le plus grand connecteur en T, y compris le temps de meulage et de mise à la terre.



## Liens Octopus

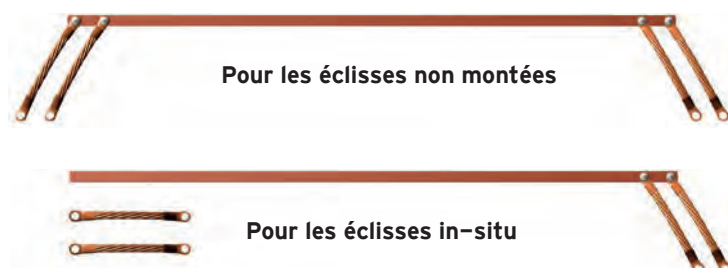
Les liens Octopus sont utilisés lorsque vous devez connecter un câble plus gros à un lien d'extension.

Ils sont constitués de plusieurs liens reliés à une gaine pour faciliter la fixation d'un câble plus gros.



## Liens en éclisse

Les liens en éclisses sont utilisés pour relier deux pièces de rail par un raccord ferroviaire.





## Cosses de câbles

Les cosses Safetrack sont spécialement conçues pour le brasage par broche. Elles sont conçues pour le sertissage de câbles de 10 mm<sup>2</sup> à 110 mm<sup>2</sup>. Les câbles plus petits (jusqu'à 2,5 mm<sup>2</sup>) peuvent être connectés à l'aide d'une gaine terminale Safetrack.

Utilisez les outils de sertissage Safetrack pour garantir le meilleur contact.



## Attaches pour brasage par broche

Les attaches pour brasage par Safetrack sont utilisées assembler des éléments chauffants électriques sur le rail ou pour la fixation de câbles.

Étant donné qu'ils sont fabriqués en cuivre recuit, vous pouvez plier les colliers de serrage lors de la pose ou de la dépose de câbles ou des chauffages électriques. Lorsque l'espace est exigu et que le pistolet de brasage standard a du mal à atteindre, nous recommandons l'utilisation d'une rallonge ou d'un pistolet de brasage angulaire.



## Colliers de fixation

Les colliers de fixation Safetrack sont spécialement fabriqués pour les chemins de fer et les usages intensifs.

Ils sont fabriqués en acier inoxydable résistant aux acides.

Fixez avec des vis et des chevilles ou simplement avec des clous.



Disponible dans des tailles comprises entre Ø 6 et 30 mm

## Clous

Une méthode simple et rapide pour fixer dans le béton, la brique ou la pierre.

Il suffit de percer le trou et d'enfoncer le clou. Pas de bouchons en plastique vieillissants.



Disponible dans des tailles comprises entre 4,8x25 – 4,8x115

## Acier galvanisé

Le vol de câbles en cuivre est aujourd'hui un problème majeur pour les chemins de fer du monde entier. C'est pourquoi de nombreux chemins de fer utilisent les dispositifs antivol de liens pour rail en acier Safetracks pour leurs installations de liaison de signalisation.

Les liens pour rail en acier sont extrêmement flexibles et constitués de fils recuits souples pour résister aux vibrations du rail.

Les cosses des deux extrémités du câble sont spécialement conçues pour le brasage par broche. La conception unique de nos cosses de câble garantit que ce sont les fils du câble qui sont brasés au rail. Cette conception permet d'obtenir la résistance de transition la plus faible possible.

Les liens pour rail en acier galvanisé pour le brasage par broche peuvent être fabriquées en différentes longueurs et tailles.



## SafeCable®

Le nouveau câble cuivre-acier antivol unique de Safetracks

Le SafeCable® unique est composé de fils d'acier recuit doux, pour le rendre aussi flexible que possible pour résister aux vibrations du rail. L'acier et le cuivre sont liés entre eux de manière métallurgique. Le cuivre à l'extérieur assure un bon contact lors du sertissage des gaines avec le câble. La conductivité électrique est à 55% de la même taille qu'un câble en cuivre.

Le câble est magnétique ce qui signifie que les voleurs qui cherchent avec des aimants pour trouver du cuivre évitent de voler le câble mais s'ils essaient quand même de le couper ils trouveront qu'il est difficile à couper et une grande déception les attend dans les entreprises de recyclage.



### Le câble n'a aucune valeur de récupération !

Les liens de rail SafeCable® pour le brasage par broche peuvent être fabriqués dans différentes longueurs et tailles.



Liaison métallurgique  
cuivre et  
acier recuit souple

# SafeBond®

Système unique de liaison des câbles sans impact métallurgique



Le système SafeBond® breveté par Safetrack® est une méthode unique de brasage à l'arc indirect à basse température utilisée pour fixer des connecteurs électriques n'importe où sur le rail sans avoir à souder ou à percer. SafeBond® n'a aucun impact métallurgique sur le rail et présente une résistance de transition extrêmement faible, grâce à la technologie de brasage à l'argent.

*L'argent possède la résistance à la transition la plus faible de tous les métaux.*



Visitez notre page SafeBond®

Le processus et les avantages importants de SafeBond®



## ECONECT®

– un tout nouveau niveau de performance.

- **Haute capacité**  
30 connexions par charge  
1h de recharge
- **Alimentation par batterie**  
Nano Li-Ion, longue durée et sans plomb
- **Numérisé**  
Même résultat de connexion parfaite à chaque fois (brevet)
- **Léger**  
Seulement 9,8 kg (21,6 lb)
- **Pistolet automatique**  
Auto-réglable (brevet)
- **Peut également être utilisé pour le brasage par broche**
- **Réf n° 94355**  
Ensemble complet avec meuleuse  
Ajouter un chargeur :  
8048 (pour 110–230V)  
80561 (pour utilisation en voiture)



## S300

Unité de brasage SafeBond®

- Nécessite un onduleur de soudage, pas de batteries
- Capacité illimitée
- Énergie constante
- Pistolet de brasage automatique (brevet)
- Poids : 6,5 kg
- **Référence n° 93900**  
Ajouter un onduleur de soudage RW674010 et une meuleuse 593070



## Consommables



## Accessoires



**Aimant de mise à la terre** Puissant, commutable  
Dispositif complet avec câble

- **Référence n° 80730**



**Poignée de mise à la terre**  
Pour les matériaux non agnétiques  
Pas besoin de meuler au préalable

- **Référence n° 8071**



**Sac d'isolation (Econect)**  
Capacité accrue par temps encore plus froid

- **Référence n° 937005**



**Harnais de portage (Econect)**  
Déchargez vos bras  
Complet avec holster

- **Réf n° 93690**

# SafePlug®

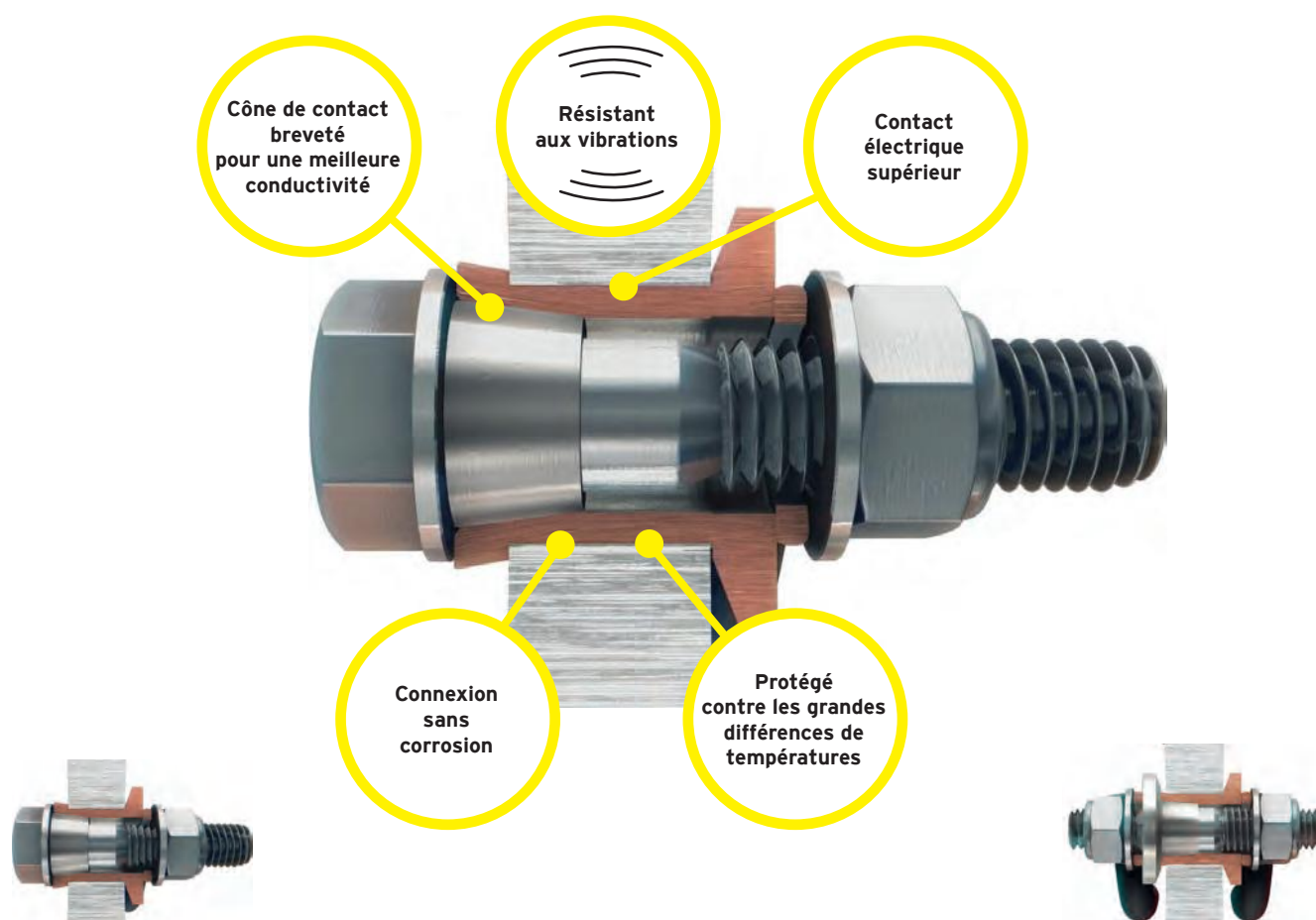
La nouvelle génération de connexions de réseau ferré



Le SafePlug® breveté par Safetrack® est la nouvelle génération de connexions d'âme de rail aux performances optimales. SafePlug® est développé pour obtenir une résistance de transition aussi faible que possible entre la cosse de câble et le rail. Le cône de contact breveté permet une pression de contact beaucoup plus importante et maintient la pression pour résister aux vibrations du rail, même en cas de fortes variations de température. Les interfaces électriques et la surface de contact deviennent également beaucoup plus grandes grâce à cette conception.



Visitez notre page SafePlug®  
Le processus et les avantages importants de SafePlug®



## SafePlug® Basique



## SafePlug® Combi pour plusieurs câbles



Dimension	Référence n°.	Perçage Ø mm	Taille d'âme mm	Outil
M6	59027BD	8 mm	13,5–15,5 mm	59104BD
M6	59028BD	8mm	16–17,5	59104BD
M10	59023BD	13,5 mm	12–16,5	59102BD
M10 Combi	590260BD	13,5 mm	12–16,5	59102BD
Commutateurs M10	59024BD	13,5	30–32mm	59102BD2
M12	59021BD	19 mm	12–16,5	59101BD
M12 HT couple élevé	59031BD	19 mm	12–16,5	59101BD
M12 Combi	590225BD	19 mm	12–16,5	59101BD
M12 Ø22 mm	590211BD	22 mm	13,5–17,5	59106BD
M12 Ø22 mm	590212BD	22 mm	18–22 mm	59106BD
M12 Ø22 mm Combi	590230BD	22 mm	13,5–17,5	59106BD
M14	59038BD	28,5 mm	12–16,5	59108BD
M16	59018BD	22mm	12,5–16,5	59103BD
M16	59019BD	22mm	18 – 22 mm	59103BD
M16 Combi	59014BD	22mm	12,5–16,5	59103BD



## Carotteuse voie ferrée

Fraises annulaires en carbure avec dents Sandviken à angle optimal, spécialement traitées.



Ø19 mm ● Référence n° 59RLK19R  
Ø22 mm ● Référence n° 59RLK22R  
Ø33 mm ● Référence n° 59RLK33R

## Carotteuse pour rails Blue-Line

Acier en poudre avec système breveté revêtement Durablue pour le perçage de surface le plus dur



Ø19 mm ● Référence n° 59SBK190  
Ø22 mm ● Référence n° 59SBK220  
Ø33 mm ● Référence n° 59SBK330

## Ligne de perçage foret hélicoïdal

pour rail

Poudre d'acier avec système breveté revêtement Durablue pour le perçage de surface le plus dur



Ø13,5 mm (d. 30 mm) ● Référence n° 59SBW135  
Ø13,5 mm (d. 40 mm) ● Référence n° 59SBW136



## Outil d'assemblage

M6 ● Référence n° 59104BD  
M10 ● Référence n° 59102BD  
M12 ● Référence n° 59101BD  
M16 ● Référence n° 59103BD



## Calibre de trou / Contrepoids

M10/M12 ● Référence n° 591085  
M6 ● Référence n° 59106400



## Clé dynamométrique

Analogique 40–200 Nm ● Référence n° 59106  
Numérique 20–100 Nm ● Référence n° 59106305  
Numérique 40–200 Nm ● Référence n° 59106310



## Outil à chanfreiner 25mm

● Référence n° 59104



## Super pâte de perçage

Pâte de perçage spéciale modifiant le frottement  
Plus de lourdes bouteilles de liquide de refroidissement

● Référence n° 59579



## Baguette magnétique pour ramasser les copeaux

Retire les copeaux de votre perçage comme par magie

● Référence n° 59104020

## Écrou autobloquant Hardlock

L'écrou de fixation convexe est verrouillé par l'écrou de blocage concave. L'écrou Hardlock restera intact malgré la chaleur, les hauts débits de puissance et les vibrations les plus sévères. SafePlug® non inclus.



Scanner pour en savoir plus  
Accessoires SafePlug®



## Perceuse de rails TFR 130P (essence)

La Safetrack TFR 130 P est une machine légère et facile à manœuvrer pour le perçage des rails. Elle est équipée d'un moteur Honda 4 temps et elle est capable de forer rapidement et avec précision tous rails Vignole ou de tramway.

- Léger – seulement 17,8 kg
- Système de serrage facile et changement rapide du profil du rail
- Distribution uniforme de l'énergie
- Localisateur de centre de trou réglable

● Référence n° 5952000



## Perceuse de rails TFR 130B (batterie)

La Safetrack TFR 130 B est une machine légère et facile à manœuvrer pour le perçage des rails.

Elle est équipée d'un puissant moteur électrique et elle est capable de percer rapidement et avec précision dans n'importe quel rail Vignole ou de tramway.

- Mêmes avantages que la TFR 130P (ci-dessus) + ce qui suit :
- Moteur électrique alimenté par batterie (bloc de batterie séparé)
- Jusqu'à 100 trous en une seule charge
- Seulement 14 kg (sans le bloc batterie)

● Référence n° 5952010



Bloc batterie



## Perceuse de rails ST.33 (batterie)

Une machine légère avec le système de serrage le plus rapide au monde. Remplacement rapide des modèles de profil de rail fournis.

Convient pour la fixation de connexions de câbles percées.

- Fixation rapide et facile à utiliser
- Jusqu'à 30 trous par charge
- Taille de trou allant jusqu'à Ø33 mm
- Poids 18 kg (avec batterie)

● Référence n° 5952400



## Perceuse électrique de rails (230V)

Une perceuse électrique pour rail puissante, légère et facile à utiliser.

Les modèles multiformes constituent un système plus rapide, plus facile et plus précis pour l'ensemble des formes de rails, simplifiant les travaux de pose et d'entretien des voies ferrées et des tramways urbains dans le monde entier.

- 230V
- 1100 W
- Modèles multiformes
- Poids 16 kg

● Référence n° 5953RB



## Perceuse pour lame d'aiguillage (230V)

Une puissante perceuse électrique permettant de percer dans les lames d'aiguillage de nouveaux trous pour la tige d'aiguillage. Système de serrage spécial avec fixation rapide pour les points d'aiguillages. Léger, facile à monter, sans pièces détachées.

Puissant avec une vitesse variable.

- 1100 W
- Vitesse 350–600 rpm
- Fixation rapide pour les points d'aiguillages
- Poids 19 kg

● Référence n° 5955RB

## Lien d'extension ultra flexible

Le câble de notre lien d'extension ultra flexible est constitué d'un fil de cuivre multibrins, étamé électriquement. Ce lien est utilisé lorsque vous avez besoin d'une connexion flexible capable de résister à un débit de puissance élevé et aux vibrations les plus fortes.

Disponible dans des tailles allant de 35 mm² à 95 mm².

Également vendu en tant que fil nu sans cosses ni gaines.



## Fixations de rails en aluminium à couple élevé pour se protéger contre le vol

La gamme spéciale Safetrack de liens et de connecteurs de rail de mise à la terre en aluminium est conçue avec une cosse de câble unique en aluminium à couple élevé qui permet un couple de 80 Nm.



**Le couple de serrage est de 60 % plus élevé que celui des cosses en aluminium standard, et donc il résiste aux vibrations du rail à un niveau beaucoup plus élevé.**

La gamme de produits a été testée et approuvée conformément aux exigences électriques et mécaniques DB.



Liens et connecteurs de rail fabriqués en usine, disponibles dans toutes les longueurs.

## Les liens de rail en aluminium Safetrack se composent de :

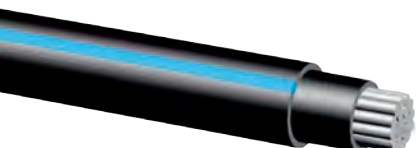
### Cosses en aluminium à couple élevé

- Surface étamée pour assurer une bonne résistance à la corrosion.
- Deux trous de fixation disponibles : M12 et M16.
- Couple de serrage testé à 80 Nm assurant une installation parfaite même avec des niveaux de vibration élevés
- Courant de court-circuit (75 mm² = 25 kA 100 ms) (110 mm² = 40 kA 100 ms)



### Câbles de protection contre le vol BayEnergy®

- Poids léger – Aluminium
- Manipulation simple
- Marquage optique du câble par 2 bandes bleues
- Résistant aux UV
- Disponible dans les versions suivantes :
  - Aluminium
  - Aluminium avec fil d'acier
  - en 75, 100 et 110 mm²





## Hardlock – L'écrou autobloquant le plus fort du monde !

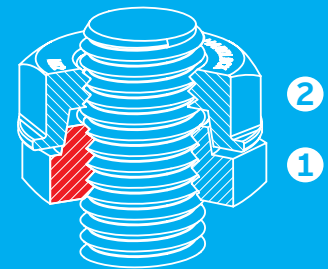
L'écrou Hardlock restera intact malgré la chaleur, les hauts débits de puissance et les vibrations les plus sévères. Les chemins de fer japonais utilisent les écrous Hardlock depuis plus de 40 ans. Au Royaume-Uni, le réseau ferroviaire utilise les écrous Hardlock depuis plus de 10 ans, et de nouvelles applications sont constamment ajoutées.

- Cela constitue une meilleure fixation, car elle résiste au desserrage par les vibrations.
- Facile à installer – Combine les avantages d'un écrou libre et d'un écrou autobloquant.
- Réduction du temps de contrôle et de maintenance
- Réutilisable – Peut être remis en place après l'enlèvement, ce qui permet de gagner du temps et de l'argent.



### Comment fonctionne l'écrou Hardlock ?

L'écrou Hardlock est composé d'un (1) écrou convexe de "fixation" qui présente un bourrelet tronqué disposé de manière excentrée sur la partie supérieure, (2) l'écrou concave de "verrouillage" est conçu avec une dépression conique concentrique pour verrouiller les deux écrous ensemble. En serrant l'écrou concave sur l'écrou convexe, une forte charge perpendiculaire sera appliquée au boulon des deux côtés. Grâce à la forte force de verrouillage créée par le coin de l'écrou Hardlock, l'écrou Hardlock restera intact, même s'il est exposé à des vibrations et/ou à d'importants impacts.



### Que faut-il faire pour monter l'écrou Hardlock sur les éclisses ?



- (En option) Outil électrique pour des installations plus rapides, capable d'atteindre un couple proche du niveau spécifié.
- 2X Douilles double profondeur
- Clé dynamométrique à calibrage manuel
- Deux personnes pour effectuer l'opération efficacement

### Applications pour l'écrou Hardlock



#### Énergie / Puissance

Énergie éolienne  
Énergie solaire  
Énergie thermique  
Énergie nucléaire



#### Exploitation minière et terrassement

Machines de traitement  
Équipement lourd  
Transport ferroviaire de marchandises



#### Chemins de fer

Puissance  
Signal  
Voie  
Construction



#### Routes

Ponts  
Autoroutes  
Véhicules



#### Construction

Machines  
Immeubles de grande hauteur  
Pylônes

# SafeGrip™

Le lien ferroviaire sans entretien



SafeGrip™ est utilisé comme une connexion stationnaire ou temporaire des câbles au rail. Il peut également être utilisé comme connexion temporaire entre les rails pendant le changement de rails. Une seule taille convient à plusieurs profils de rail différents. Le SafeGrip™ n'a pas besoin d'être ajusté ou resserré après une période. L'acier à ressort suédois spécial garantit que la vis maintient toujours une pression serrée contre le rail.



Visitez notre page SafeGrip™

Le processus simple et les importants avantages de SafeGrip™.



## Pince de contact pour rail individuel sans câble

**Type A**



**Type B**



**Type C**



Référence n°	Taille de câble (mm <sup>2</sup> )	Connexion au câble	Largeur du pied (mm)	S'adapte à la taille du rail	Couleur	Type	Note
7019	jusqu'à 50 mm <sup>2</sup>	M8	120–140	50 kg	Rouge	A	Câble sur le côté droit
7078	jusqu'à 50 mm <sup>2</sup>	M8	139,5–150	UIC 60	Jaune	A	Câble sur le côté droit
707805	jusqu'à 50 mm <sup>2</sup>	M8	125–150	50–60 kg	Jaune	A	Câble sur le côté droit
707807	jusqu'à 50 mm <sup>2</sup>	M8	125–150	50–60 kg	Jaune	A	Verrouillable D utiliser w. 7012
701919	jusqu'à 50 mm <sup>2</sup>	M12	120–140	50 kg	Rouge	A	Câble sur le côté droit
707806	jusqu'à 50 mm <sup>2</sup>	M12	125–150	50–60 kg	Jaune	A	Câble sur le côté droit
707808	jusqu'à 50 mm <sup>2</sup>	M12	125–150	50–60 kg	Jaune	A	Verrouillable D utiliser w. 7012
7003	jusqu'à 150 mm <sup>2</sup>	Fil dénudé	120–140	50 kg	Rouge	B	Câble sur le côté droit
7004	jusqu'à 150 mm <sup>2</sup>	Fil dénudé	139,5–150	UIC 60	Jaune	B	Câble sur le côté droit
70040002	jusqu'à 150 mm <sup>2</sup>	M12	125–150	50–60 kg	Jaune	C	Câble sur le côté droit
70040004	jusqu'à 150 mm <sup>2</sup>	M12	125–150	50–60 kg	Jaune	C	Câble sur le côté gauche
70040210	jusqu'à 150mm <sup>2</sup>	½"	125–150	50–60 kg	Jaune	C	Verrouillable D utiliser w. 7012



## Pince de contact sur rail complète avec câble



**Type D**



Référence n°	Surface (mm <sup>2</sup> )	Longueur (mm)	Largeur du pied (mm)	S'adapte à la taille du rail	Couleur
7135	25	1560	100-125	35 kg	Jaune
7082	25	1560	120-140	50 kg	Rouge
708686	25	1560	125-150	50-60 kg	Jaune
7086	25	1560	139,5-150	UIC 60	Jaune
7230	25	3000	125-150	50-60 kg	Jaune
7240	50	1000	125-150	50-60 kg	Jaune
7242	50	1200	125-150	50-60 kg	Jaune
7241	50	1400	125-150	50-60 kg	Jaune
7246	50	1600	125-150	50-60 kg	Jaune
7245	50	1700	125-150	50-60 kg	Jaune
7265*	50	1650	–	Double champignon asymétrique	TCOD/Rouge
7239*	50	1650	125-150	50-60 kg	TCOD/Jaune
7238*	50	1930	125-150	50-60 kg	TCOD/Jaune
70752	50	20 000	125-150	50-60 kg	Jaune
7257	95	1000	125-150	50-60 kg	Jaune
7260	95	1600	125-150	50-60 kg	Jaune

Autres longueurs disponibles sur demande.

\* Certifié par le réseau ferroviaire du RU !

TCOD Livré avec boulon de verrouillage et isolation supplémentaire en standard.  
Clé de verrouillage (SAFE 7012) non incluse.



### Sac

- Référence n° 7008
- Avec bande velcro pour les liens temporaires et TCOD



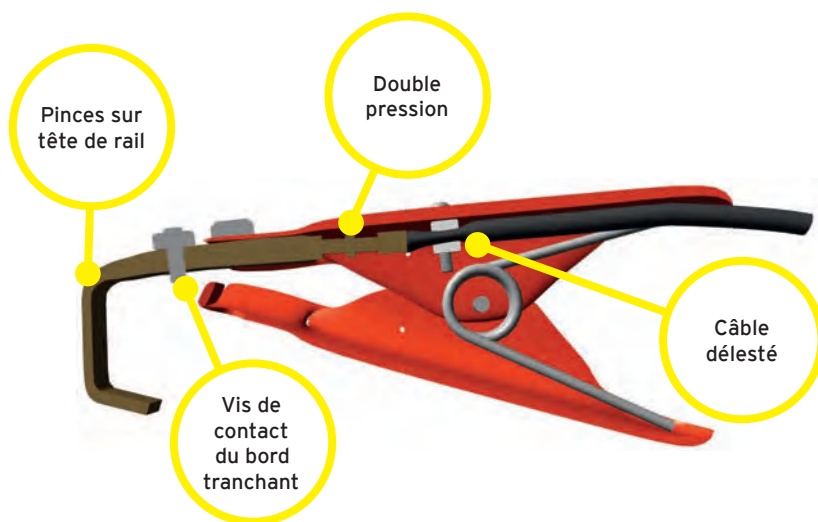
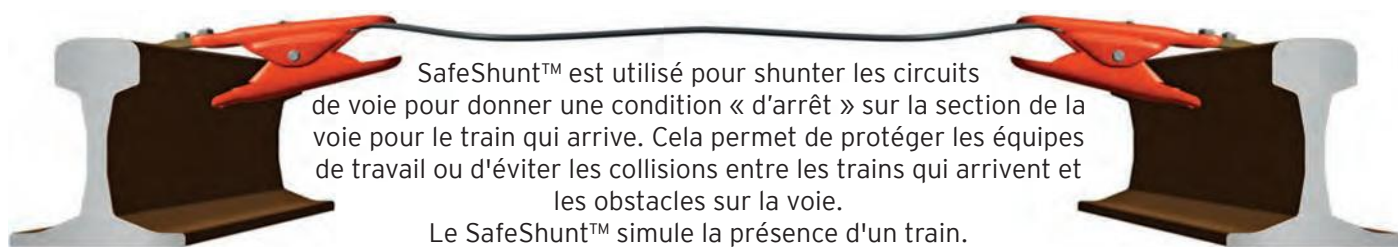
### Clé de verrouillage

- Référence n° 7012
- Clé dynamométrique/de verrouillage pour TCOD  
L=125mm



### Boulon de verrouillage

- Référence n° 7016
- Boulon de verrouillage trempé spécial pour TCOD



## Spécifications techniques

Cosse de câble :	Laiton pressé à chaud
Vis de contact :	Acier inoxydable
Câble :	Multi fils 10mm <sup>2</sup> cuivre Isolation en PVC, câble rouge en option
Poignées de la pince :	Tôle d'acier peinte en orange

## Test

Tension :	24 VDC
Chute de tension :	0,032 V
Courant :	10 A
Résistance :	0,0031 Ohm

- Ne se déclenchera pas par un déplacement de pied, grâce à une conception intelligente.
- Le câble est doublement serti à la pince fixée sur le champignon du rail.
- S'adapte à la plupart des types de profils de rail
- Les pinces sont faciles à mettre en place et ont une excellente prise en main.
- Peinture orange pour une bonne visibilité
- Léger, seulement 1,4 kg
- Fiabilité inégalée – 60 ans d'utilisation sans faille de plus de 120 000 unités fournies

Référence n°	Longueur mm	Note
7033	2450	
7034	1660	
7034b	1660	Extra isolé
7034DK	1860	Câble jaune/vert
70351	1760	
7035b	1760	Extra isolé

## Pince de patin de rail en aluminium

Convient pour connecter la bande de mise à la terre au rail

Utilisé pour établir une connexion solide entre la bande de mise à la terre et un rail. Elle se compose d'un collier de rail en aluminium et d'un boulon M16 qui passe par un trou percé dans le collier de serrage et contre le rail. Une pièce hexagonale en aluminium est montée sur l'extrémité du boulon. Le boulon est serré à la main.

Dimensions LxIxH (sans le boulon) : 196x30x103 mm  
Poids : 950 g



- Référence n° 7231001 (110–125/135–150 mm)
- Référence n° 7231010 (110–125/135–150 mm) (étendu)

# PROTECTUS™

Protection de câble séparable



Protectus, le tuyau séparable extrêmement résistant, se compose de deux moitiés qui se verrouillent facilement et en toute sécurité avec des verrous latéraux de différentes couleurs pour différents types de câbles. Les Protectus sont fabriqués en polypropylène recyclé et peuvent être réutilisés de nombreuses fois. 100% recyclable.

Disponible en longueur de 1 mètre et en 4 diamètres (Ø 60/110/160/217 mm).

Les verrous latéraux peuvent être personnalisés avec votre logo.



**Consultez notre page Protectus**

Découvrez les avantages d'utiliser Protectus pour vos installations de câbles



## Protectus™

Protection de câbles séparable



- Conception extrêmement solide. Certifié EN61386-24 et SN8
- Il n'est pas nécessaire de l'enterrer pour les travaux temporaires
- Pression de résistance de 750N
- Pas d'outils. Installation 30-50% plus rapide
- Chaque tuyau peut être coudé à 15° et suivre le sol.
- Verrous latéraux en différentes couleurs. Rouge, vert, jaune, orange, noir pour la haute tension, la télévision, etc.
- Nous pouvons imprimer votre logo sur les verrous latéraux.
- Fabriqué à partir de plastique 100% recyclé



## Panzar™

Protection séparable de câbles sous-marins



- Une protection sûre et durable
- Installation rapide et facile, sans outils
- Construction extrêmement robuste
- Polyvalente
- Chaque tuyau peut être coudé de 7°
- Poids compatibles 18 – 34 kg
- Fabriqué à partir de plastique 100% recyclé

Panzar™ est développé en étroite collaboration avec des installateurs expérimentés et convient à une utilisation dans un vaste domaine de conditions. Pour les installations sous-marines, nos propres poids peuvent être montés de plusieurs façons et la construction permettra de fixer Panzar™ dans les rochers. Installations sans outils, tant dans des applications sous-marine qu'au-dessus de l'eau. Les câbles sont protégés à 100% à tout moment.



## Quicklock™

Protection de câble séparable à prix avantageux



- Une protection sûre et durable
- Installation rapide et facile, sans outils
- Chaque tuyau peut être coudé de 22,5°
- Longueurs de 1,2 mètre
- Fabriqué à partir de plastique 100% recyclé

Quicklock™ est notre tuyau de protection de câble le plus abordable, fabriqué à partir de plastique PP-EPDM 100% recyclé de haute qualité. Une installation simple et rapide sans aucun outil permettra de réduire les coûts. Une conception innovante et un système de verrouillage bien conçu offrent une protection sûre et fiable.

## Boîtier universel

Point de connexion multiple



Le boîtier universel est un produit conçu pour résoudre toutes sortes de situations communes possibles avec des diamètres raccordables de 40 à 220 mm. En utilisant le boîtier, les câbles sont protégés à tout moment sans aucun point faible.

## Snap Base™

Convient aux lampadaires, aux chargeurs E/V, au mobilier de parc et aux enseignes de toutes sortes.



### Plus de lourdes bases en béton

- Snap Base™ est un plastique léger 100% recyclé

### Pas de matériau de remplissage en béton

- Utilise les masses existantes comme remblai

### Moins de temps pour l'excavation

- Snap Base™ peut être installé à la main

## Snap Base™ 108 mm

Augmentez la qualité et la durée de vie lorsque vous installez des lampadaires. Réalisez des économies grâce à la réduction du temps passé à l'excavation et à l'expédition plus efficace des produits. La base est conçue pour résister aux forces de la nature, tant en surface que sous terre. Les ailes intégrées empêchent la base et le poteau de s'incliner ou de tourner pour garantir une installation sûre.

- Conception puissante, innovante et robuste.
- Résistant aux éléments tels que les rayons UV, les sels et les produits chimiques.
- Fabriqué à partir de plastique 100% recyclé – produit durable.

- **Référence n° 36243310**



#### Données techniques

- Diamètre du poteau (mm) 108
- Hauteur de la base (mm) 900
- Profondeur d'insertion (mm) 600
- Poids (kg) 12
- Pièces/palette UE 8

## Snap Base™ 60 mm

Développé pour simplifier et promouvoir une installation écologique des poteaux standard de 60 mm de diamètre. Convient aux chargeurs E/V, Mobilier de parc et enseignes de toutes sortes.

- Conception puissante, innovante et robuste.
- Résistant aux éléments tels que les rayons UV, les sels et les produits chimiques.
- Fabriqué à partir de plastique 100% recyclé – produit durable.

- **Référence n° 36243300**



#### Données techniques

- Diamètre du poteau (mm) 60
- Hauteur (mm) 520
- Profondeur d'insertion (mm) 350
- Poids (kg) 3,5
- Pièces/palette UE 36



## Snap Base XL™

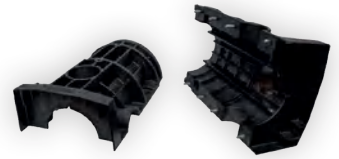
Une base légère pour les grands poteaux, comme les mâts et les panneaux d'affichage. Fabriqué à partir de plastique 100% recyclé.

● **Référence n° 36243315**



### Données techniques

• Diamètre intérieur (mm)	330
• Hauteur (mm)	620
• Largeur (mm)	400
• Longueur (mm)	400
• Poids (kg)	15,5
• Pièces/palette UE	24
• Ajout (mm)	200



## Snap Cable Chamber™

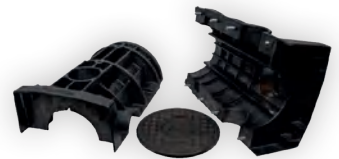
Facilite les choses lorsqu'il s'agit de fixer des pinces ampèremétriques sur la ligne électrique. Il peut être installé pendant ou après l'installation du câble à proximité de la sous-station ainsi que le long de la ligne de câble pour simplifier les travaux futurs sur le câble. Fabriqué à partir de plastique 100% recyclé.

● **Référence n° 36243320**



### Données techniques

• Diamètre intérieur (mm)	330
• Hauteur (mm)	620
• Largeur (mm)	400
• Longueur (mm)	400
• Poids (kg)	24
• (dont 8,5 pour le couvercle)	
• Pièces/palette UE	24
• Ajouts (mm)	200
• Poteau indicatif incluant l'attache, hauteur (mm)	1200 ou 1800



## Snap Anchor™

Développé pour l'ancrage des poteaux de lignes électriques aériennes. Avec une poignée intégrée et un poids considérablement inférieur à celui des concurrents, Snap Anchor™ est hautement apprécié par les installateurs. Fabriqué à partir de plastique 100% recyclé pour répondre aux exigences élevées en matière de qualité et de durabilité.

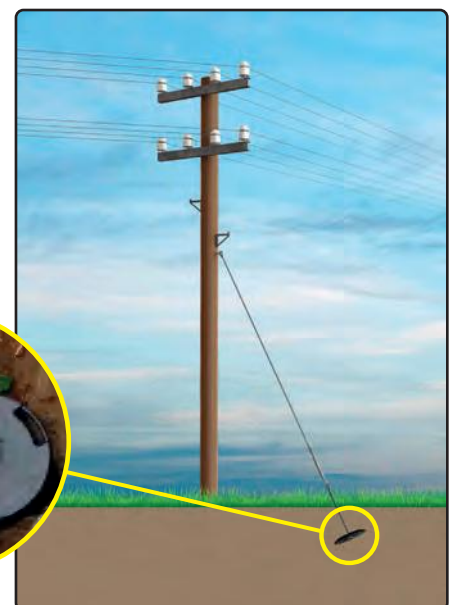
● **Référence no. 36243350** (Ø 430 mm)

● **Référence no. 36243360** (Ø 640 mm)



### Données techniques

• Diamètre (mm)	430	640
• Poids (kg)	6	11
• Pièces/palette UE	54	24





## Rampe pour tuyaux/câbles Varnamo

Protégez votre conduite d'incendie, vos tuyaux et vos câbles !

- Conçu pour des véhicules de 50 tonnes, 110 000 livres !
- Le tuyau ou les câbles y sont fixés
- 8 goudjons fixent la rampe au sol
- Longue durée de vie



Évitez de faire éclater votre tuyau !  
Utilisez Varnamo,  
le protège-câbles  
de la plus haute qualité sur le  
marché.

La protection contre le dépassement qui résiste aux charges par essieu les plus élevées !

Les 8 goudjons sur la face inférieure le rendent stable sur les routes de gravier et d'asphalte sans endommager la surface. Le protège-câbles a été conçu pour une pression d'essieu de 50 tonnes, ce qui en fait un équipement standard pour les véhicules d'urgence. Le passage du protège-câbles comporte une plaque qui maintient les câbles et les tuyaux ensemble, ce qui évite qu'ils ne soient écrasés sous le protège-câbles. Les utilisateurs communs sont les services de secours, les entreprises dans des secteurs tels que les mines, les forêts, l'énergie, la construction, les chemins de fer, etc.

- |                         |            |  |
|-------------------------|------------|--|
| ● Référence n° 59245050 | 3" Ø92 mm  | Dimension : 60 x 60 x 11 cm (24" x 24" x 4"1/3), Poids 22 kg   |
| ● Référence n° 59245055 | 4" Ø115 mm | Dimension : 60 x 60 x 13,5 cm (24" x 24" x 5"1/3), Poids 27 kg |

## Husqvarna K 1270 Tronçonneuse de rail

La tronçonneuse la plus puissante du marché

Couper une voie ferrée demande puissance, précision et rapidité. La K 1270 Rail est la tronçonneuse la plus puissante du marché, adaptée aux chemins de fer, aux voies de tramway et aux systèmes de métro. Elle coupe vite et droit, la fixation se monte rapidement sur le rail et la double fixation vous permet de couper des deux côtés du rail.



- Facile à démarrer
- Des coupes parfaites à angle droit
- Coupe des deux côtés de la voie
- Système anti-vibration

- |                                      |                                      |
|--------------------------------------|--------------------------------------|
| ● <b>Référence n° 58533010</b> (14") | ● <b>Référence n° 58533020</b> (16") |
| Profondeur de coupe max. 118 mm      | Profondeur de coupe max. 145 mm      |
| Diamètre maximal de la lame 350 mm   | Diamètre maximal de la lame 400 mm   |
| Puissance de sortie 5,8 kW           | Puissance de sortie 5,8 kW           |

## Cric relève-voies hydraulique

Profil bas

La faible hauteur, 180 mm du talon à la tête, permet le passage des trains pendant l'exploitation. Fonctionnement stable grâce à la grande base.

### Capacité :

- Talon 5 000 kg
- Tête 10 000 kg
- Hauteur de levage 75 mm
- Poids 16 kg
- Hauteur 200 mm

- Référence n° 58681060



## Pincettes pour rails

Pour le levage et le transport des rails



Rail à rainures  
57R1/60R2



UIC60, BV50 & S49



UIC60, BV50 & S49

- |                        |                        |                        |
|------------------------|------------------------|------------------------|
| ● Référence n° 5852600 | ● Référence n° 5852601 | ● Référence n° 5852602 |
|------------------------|------------------------|------------------------|



## Panpuller

Installation et suppression manuelles de clips Pandrol E, P et PR.

● Référence n° 96908450



## Installateur de clips rapides

Installation manuelle des clips rapides Pandrol.

● Référence n° 96908540



## Extracteur de clips rapide

Extraction manuelle de clips rapides de Pandrol.

● Référence n° 96908545



## Lève-traverse

A utiliser avec les clips rapides Pandrol.

● Référence n° 96908550



## Échelle de sécurité

Pour une utilisation dans des environnements chimiques/électriques

- Plastique renforcé de fibres de verre
- Résistance au vieillissement
- Conforme à la norme professionnelle EN 131

- Référence n° 96908230 (1,9 m, 6 marches)
- Référence n° 96908232 (2,99 m, 10 marches)
- Référence n° 96908236 (4,17 m, 16 marches)



## Fourche de creusement de ballast

Testé pour 1000V

● Référence n° 96908245



## Masse

testée pour 10000V

● Référence n° 96908265



## Pelle carrée

testée pour 1000V

● Référence n° 96908310



## Pioche pour voie ferrée

testée pour 1000V

● Référence n° 96908390

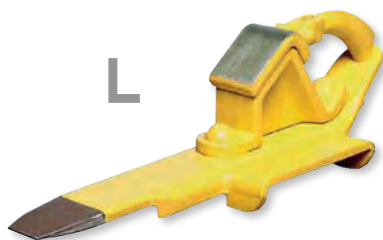


## Brouette en plastique

● Référence n° 96908245

## Avantages de la brouette en plastique

- Pneu anti-crevaisson
- Pas d'âme métallique – option sûre lorsque la conductivité peut poser problème.
- Utilisé couramment sur ou autour des environnements de travail du 3e rail / du rail conducteur.
- Également utilisé pour l'application de la pose de câbles
- Poignées renforcées et barre de basculement extra forte située à l'avant de la roue.
- Conçus pour l'extérieur, robustes et inoxydables
- Construction du moule en une seule pièce, ce qui réduit les points de tension



**Pour les rails à rainures et les rails moulés**

- Référence n° 97400 (modèle gauche)
- Référence n° 97401 (modèle droit)



**Pour une utilisation dans les zones de commutation**

- Référence n° 974100 (modèle gauche)
- Référence n° 97410 (modèle droit)



**Support pour sabots d'enrayage**

convient à 5-6 sabots d'enrayage

- Référence n° 9741124

## Bras de manivelle à pinces pour wagons

A manipuler en se tenant à l'extérieur de la voie



Utilisé pour pousser les wagons

- Référence n° 9741150

## Cale de roue anti-étincelles

Polyuréthane – Matériau miracle



Capable de se comprimer jusqu'à la moitié de son épaisseur et de reprendre sa forme initiale. Il suffit de tirer sur la voiture sans dérailler.

- Référence n° 974260



Scanner pour voir l'assortiment complet



## Cale de roue

LiBo 134



La cale de roue LiBo134 sécurise les wagons au repos contre tout mouvement involontaire.

- Référence n° 9741144 (ø630–760 mm)
- Référence n° 9741145 (ø810–1000 mm)

## Cale de roue anti-étincelle

Polyuréthane – Matériau miracle



Capable de se comprimer jusqu'à la moitié de son épaisseur et de reprendre sa forme initiale. Il suffit de tirer sur la voiture sans dérailler.

- Référence n° 974200 (ø660–1210 mm)



## Pince à sertir RHX 185 (T2600)

Mécanique

RHX185 est un outil de sertissage mécanique à commande manuelle pour les cosses de câbles et les manchons en C. Livré dans une mallette en plastique durable.

S'adapte aux jeux de matrices NH.

L'outil peut sertir :

- KRF 10–120 mm<sup>2</sup>
- KRT 10–150 mm<sup>2</sup>
- KRD 10–150 mm<sup>2</sup>
- 10–50 mm<sup>2</sup> Manchons C



Scanner pour voir  
nos matrices de  
presse



### Spécifications

Poids	2,3 kg
Dispositif de verrouillage	Oui
Temps de cycle	10 s

● Référence n° 7520N

## Pince à sertir HYCP 240

Hydraulique

Le HYCP 240 est un outil de sertissage léger, à commande hydraulique, pour les cosses de câbles et les manchons en C. La tête est orientable à 180°. Livré dans une mallette en plastique durable.

Soupape de sûreté à dérivation intégrée. Petite poignée écartée pour les applications

de petites distances. S'adapte aux jeux de matrices NH.

L'outil peut sertir :

- KRF 10–150 mm<sup>2</sup>
- KRT 10–240 mm<sup>2</sup>
- KRD 10–240 mm<sup>2</sup>
- C4–C9



Scanner pour voir  
nos matrices de  
presse



### Spécifications

Poids	2,4 kg
Pression maximale	550 bars
Sortie maximale	52 kN

● Référence n° 75270150

## Pince à sertir NMBT 240

Alimentation par batterie

Le NMBT 240 est une pince à sertir alimentée par batterie pour les cosses de câbles et les manchons en C. L'outil est équipé d'un indicateur de batterie et la tête est orientable à 180°. Livré avec une batterie et un chargeur de batterie dans un étui en plastique durable.

S'adapte aux jeux de matrices NH.

L'outil peut sertir :

- KRF 10–120 mm<sup>2</sup>
- KRT 10–240 mm<sup>2</sup>
- KRD 10–240 mm<sup>2</sup>
- C4–C9



Scanner pour voir  
nos matrices de  
presse



### Spécifications

Poids	2,8 kg
2,0 Ah Li-Ion 18 VDC	Batterie
Pression maximale	550 bars
Sortie maximale	52 kN

● Référence n° 75270275

## Ecoblast

Avertisseur sonore à air rechargeable

Veillez à utiliser des produits de signalisation intelligents pour assurer la sécurité de votre personnel. Grâce à son solide boîtier en métal, l'Ecoblast peut être pompé jusqu'à 150 psi, ce qui permet de créer un souffle de 120dB. L'Ecoblast est non seulement bruyant mais aussi une solution de signalisation rentable. Plus besoin de cartouches de recharge ou de dispositifs de signalisation chimique destinés à une mise en décharge rapide. Parfait pour diverses industries, les avertissements de train et pour tous les événements sportifs. Rechargez avec un compresseur d'air ou la pompe à vélo incluse.

- Environ 20 détonations (1 sec) par charge
- Retentissant – 120 dB
- Rentable – recharge avec de l'air
- Sûr – Pas de produits chimiques ni de gaz



### Ecoblast

● Référence n° 97060  
(pompe 97048 incluse)

## Ecoblast Pro

avertisseur à air rechargeable XL

Quel que soit le secteur d'activité industrielle, le maintien d'un environnement de travail sûr est toujours votre première priorité. Avec sa grande capacité et son utilité par tous les temps, L'avertisseur à air rechargeable Ecoblast PRO a la présence dont vos équipes ont besoin pour être alertées des dangers du travail quotidien. L'Ecoblast Pro n'est pas seulement bruyant, c'est aussi la solution de signalisation la plus rentable pour votre environnement de travail. Plus besoin de cartouches de recharge ou de dispositifs de signalisation chimique destinés à une mise en décharge rapide. Rechargez avec un compresseur d'air ou une pompe manuelle plus grande.

- Environ 40 détonations (1 sec) par charge
- Retentissant – 115 dB
- Rentable – recharge avec de l'air
- Sûr – Pas de produits chimiques ni de gaz



### Ecoblast Pro

● Référence n° 97050001  
(sans pompe incluse)

## Feu de signalisation LED B/R/V

Avec des filtres coulissants

Feu de signalisation avec une lumière blanche par défaut et des filtres coulissants rouges et verts. Le bouton ON/OFF peut à la fois être pressé pour une lumière instantanée (morse) et glissé pour une lumière permanente. Au dos, il dispose d'un socle confortable pour le poser sur des surfaces planes et d'une dragonne qui permet une prise ferme pendant l'utilisation et la possibilité de l'attacher à une ceinture. Ses dimensions et son poids réduits permettent de le transporter facilement et de le glisser dans la poche de l'opérateur. Les piles sont facilement changées en ouvrant du châssis sur le côté supérieur avec un bouton.

- Fonction morse sur le bouton ON/OFF
- Type de pile – 1pc de 3R12 (non incluse)
- Durée de fonctionnement – 60 h
- Poids – 140 g
- Dimensions – 124x70x43 mm



### Feu de signalisation Led

● Référence n° 98365120

## Panneau d'arrêt ferroviaire

Signe d'avertissement pour les travaux de voie



## Drapeaux de signalisation

Drapeaux d'avertissement pour les travaux de voie



## Balais pour aiguillage de voie

Balais de haute qualité pour lutter contre la neige et nettoyer les aiguillages, etc.



### TYPE 2E Heavy Duty Extra

Conception extrêmement robuste. La longueur des poils est de 310 mm. Trois rangées de poils extra épais. Ensemble renforcé par du métal. Manche en bois de 1,5 m de long, 28 mm de diamètre.

Ciseau dans le haut du manche.

- Référence n° SAFE 96802E



### TYPE 5 Heavy Duty Standard

Conception extrêmement robuste. La longueur des poils est de 210 mm. Matériau à poils épais. Manche en bois de 1,5 m de long, 28 mm de diamètre.

Ciseau dans le haut du manche.

- Référence n° SAFE 96805



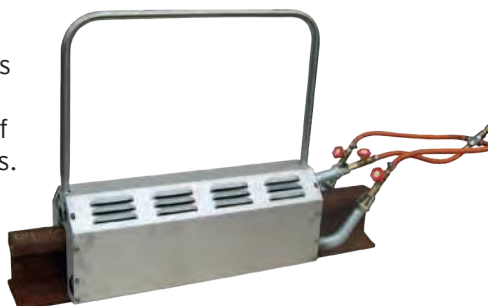
Scanner pour en savoir plus  
Équipement et matériel de sécurité



## Heaty – Réchauffeur de rail

Heaty est un four qui permet d'obtenir des résultats réguliers et précis préchauffage des rails avant soudage. Heaty peut également être utilisé pour le refroidissement progressif des soudures pour éviter les ruptures fragiles.

- Pas besoin de chalumeau
- Distribution uniforme de la chaleur
- Un maintien exact et régulier de la chaleur
- Seul le propane est nécessaire
- Facile à manipuler
- Chauffage rapide
- Chauffages réglables



**Heaty 600, L=600mm**

● Référence n° 4048



**Heaty 300, L=300mm**

● Référence n° 4045

## Bouteille de propane pour chauffage

Utilisé pour le soudage par temps froid.

- Amélioration de la qualité des soudures
- Plus grande sortie de gaz de la bouteille
- Réduction du coût du gaz
- Moins de bouteilles pour effectuer le travail
- Modèle bien développé et éprouvé ! Utilisé par les compagnies ferroviaires dans des environnements difficiles depuis 2006



**17-45 kg 1500W**

● Référence n° 4052b

**11-22 kg 1000W**

● Référence n° 40532b

**5-11 kg 500W**

● Référence n° 40535



Étanche  
Tube sec de 12 litres  
pour le stockage inclus.  
● Référence n° 407012Y

## Caméra d'imagerie thermique

L'IC125 LV a une plage de température extrêmement large de -20 °C à +1 500 °C et dispose d'un capteur infrarouge haute performance de 384 x 288 avec 110 592 points de mesure de la température.

En outre, l'IC125 LV se distingue par une résolution géométrique extrêmement élevée de 1,1 mrad et une sensibilité thermique de 0,05 °C garantit des thermogrammes précis en temps réel pour toute situation de mesure.



**Caméra thermique IC125 LV**

● Référence n° 97306096

## Thermomètres pour rail



**Thermomètre infrarouge**

● Référence n° 97305025



**Thermomètre numérique**

● Référence n° 97303015



**Thermomètre numérique**

● Référence n° 97304



**Thermomètre analogique**

● Référence n° 97306  
Magnétique



## Siège de soudeur

Sécurité accrue pour le soudeur lors du soudage des rails.

- Référence n° RW10171      Modèle standard
- Référence n° RW1017450      Plaque de poitrine et dispositif de verrouillage inclus
- Référence n° RW101695      Modèle tout compris. Plaque de poitrine, dispositif de verrouillage, élément chauffant et ventilateur.

*Contactez-nous pour d'autres configurations de modèles.*

## Unité d'alimentation électrique

Pour connecter l'élément chauffant et le ventilateur.

Transforme 90–264 VAC en 12 VDC

Cordon de 5 m inclus.

- Référence n° RW10180



## Écran de soudage

- Tissu PVC renforcé pour usage intensif
- Retardateur de flamme
- Approuvé pour la soudure des rails
- Tubes en fibre de verre – non conducteurs
- Référence n° 57330 (1,5x1,2 m) – 9 kg
- Référence n° 57331 (0,9x0,75 m) – 7 kg



Sac de transport inclus



## Tente de soudage sur voie

- 2,5x2,5x2 m
- Couverture renforcée translucide
- Retardateur de flamme
- Approuvé pour la soudure des rails
- Convient jusqu'à -10°C
- Poids 24 kg
- Référence n° 57250



## Tente de soudage à l'arc

- 2,5x2,5x2 m
- Côtés bleus donnant une protection supplémentaires contre les étincelles et les arcs électriques avec toit translucide.
- Retardateur de flamme
- Convient jusqu'à -10°C
- Poids 25 kg
- Référence n° 57255



## Écran pour rail en PVC

- Standard 4 écrans, conception de tente rapide
- Taille 7.2 x 2.0m – fourni en deux sections de 3.6 x 2m
- Sac de transport robuste inclus
- Une section d'écran supplémentaire est disponible, sous la forme d'une section double de 3,6 x 2 m.
- Référence n° 57320



## Tente de jonction de câbles

Une fermeture éclair à l'avant et à l'arrière.  
La toile blanche convient jusqu'à -30°C.  
La toile translucide convient jusqu'à -10°C.

### Toile blanche

- |               |       |                       |
|---------------|-------|-----------------------|
| 1,8x1,7x1,65m | 9 kg  | • Référence n° 57132P |
| 1,8x1,8x2m    | 14 kg | • Référence n° 57162P |
| 2,1x2,1x2m    | 15 kg | • Référence 57191P    |
| 2,5x2x1,9m    | 19 kg | • Référence n° 57137P |
| 2,5x2,5x2m    | 19 kg | • Référence n° 57247P |

### Votre logo

Nous pouvons faire imprimer  
votre logo sur la plupart de nos  
tentes.

Triangulaire

Triangulaire

### Toile translucide

- |               |       |                      |
|---------------|-------|----------------------|
| 1,5x1,5x1,45m | 9 kg  | • Référence n° 57130 |
| 1,8x1,8x1,7m  | 10 kg | • Référence n° 57135 |
| 1,8x1,8x2m    | 15 kg | • Référence n° 57162 |

Triangulaire

Triangulaire



## Parapluie de travail ø2,4m

- Translucide
- ø2,4m, 4,4 kg
- Non-conducteur
- Retardateur de flamme
- Résistant aux moisissures
- Référence n° 57120



## Parapluie de travail ø2m

- PVC
- ø2m, 5 kg
- Non-conducteur
- Retardateur de flamme
- Sac de transport inclus
- Référence n° 57123



## Accessoires



### Support de rail pour parapluie

- Référence n° 57122A (ø45mm)
- Référence n° 57122B (ø35mm)



### Sac de sable, vide

- Pour app. 25 kg
- Référence n° 5735825



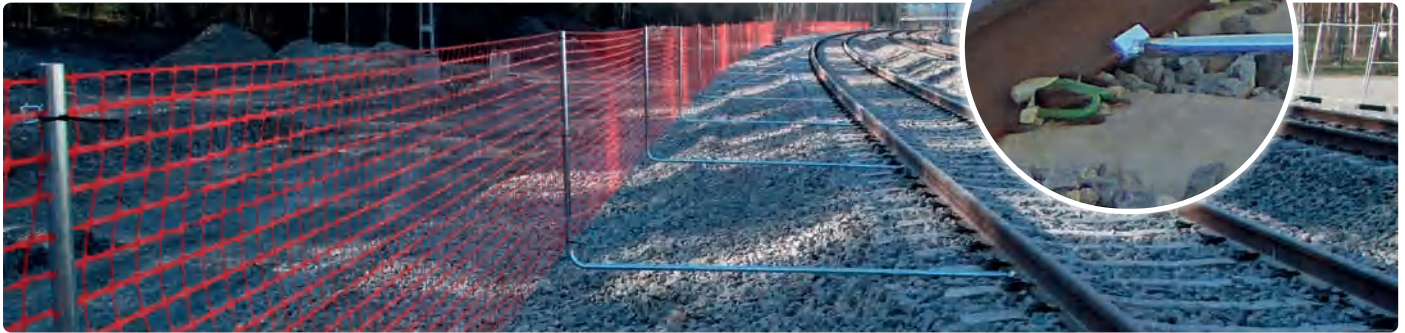
### Sacs de transport pour tentes/parapluies

- Contactez nous et précisez votre Tente/Parapluie



## Fixations des barrières de sécurité

Un moyen rapide d'accroître la sécurité sur la voie



Fixations pour un montage facile de la barrière de sécurité qui empêche efficacement et facilement l'accès non autorisé aux voies.

- La meilleure solution pour monter une barrière de sécurité pour le chemin de fer
- Résiste à 200 km/h
- Montage rapide et sûr sur tous les rails existants
- Référence n° 96720 2200 mm pour un rail de 50 kg (patin de rail 133 mm)
- Référence n° 96721 2200 mm pour le rail UIC60 (patin de rail 150 mm)

## Écran pour barrière de sécurité

Le filet de sécurité peut être utilisé comme une barrière pour le blocage et la délimitation des zones, à la fois sur les chantiers de construction, les toitures, les chemins de fer et les lieux publics tels que les manifestations sportives.

- Poids : 12 kg, Longueur : 50 m, Hauteur : 1 m
- Plastique résistant aux UV
- Maille d'environ 80x40 mm
- Référence n° 9670400



## Rapid Roll

Zone de sécurité portable

Rapid Roll est l'outil révolutionnaire qui vous permet de facilement monter, démonter, protéger et réutiliser votre clôture de protection. Dites adieu aux tas frustrants de clôtures inutilisées, aux longues procédures de mise en place et de démontage et dites bonjour aux gains de temps, d'efforts et d'argent.

Il devrait s'agir d'une procédure standard à utiliser lors du chargement avec des chariots élévateurs, des accidents, des travaux routiers et ferroviaires, etc.

- Référence n° 96707000 (15 m 3 pieds avec 4 poteaux et poids)
- Référence n° 96707050 (15 m d'empattement avec 4 poteaux et poids)
- Référence n° 96707200 (empattement de 30 m). 4 poteaux et poids)





## Scooter sur rail

- 3 fois plus rapide que la marche à pied – sans impact sur l'environnement
- Portable – moins de 12 kg
- Assemblage sans outil (séparé en 3 parties)
- Roues de rail isolées

Pas de marche dans le gravier ou entre les traverses ! Le compteur de distance affiche la position précise. Particulièrement adapté aux inspections et aux travaux sur le terrain que vous ne pouvez pas atteindre en voiture.

Nouveau design avec frein de stationnement.

### Écartement de la voie 1435 mm

- Référence n° 96252 Télémètre et panier inclus
- Référence n° 96252b Télémètre et panier exclus

### Écartement de la voie 1520–1524 mm

- Référence n° 96262 Télémètre et panier inclus
- Référence n° 96262b Télémètre et panier exclus



## Scooter de chargement

- Poids : 30 kg. S'adapte facilement à toutes les voitures. Facile à soulever du rail
- Charge totale : 225 kg (y compris l'opérateur)
- Surface de chargement 0,8<sup>m2</sup>
- Relevé pour les points de passage et les traversées de route
- Assemblage sans outil (séparé en 3 parties)
- Roues de rail isolées

Particulièrement adapté aux inspections et aux travaux sur le terrain que vous ne pouvez pas atteindre en voiture.

Un design nouveau et amélioré !

### Écartement de la voie 1435 mm

- Référence n° 9620LS

### Écartement de la voie 1520–1524 mm

- Référence n° 96206LS



## Mini chariot

- Poids 19,5 kg. S'adapte facilement à toutes les voitures. Facile à soulever du rail.
- Charge totale 350 kg
- Plate-forme de chargement 915 x 666 mm
- Relevé pour les points de passage et les traversées de route
- Assemblage sans outil (séparé en 3 parties)
- Roues de rail isolées

Notre mini chariot permet une charge totale de 350 kg. Particulièrement adapté aux inspections et aux travaux sur le terrain que vous ne pouvez pas atteindre en voiture. Conception exclusive avec frein de stationnement.

### Écartement de voie 1435 – 1524 mm (réglable)

- Référence n° 966410



## Chariot de chargement

- Plate-forme de chargement 1625 x 800 mm
- Passage libre 72 mm
- Roues en téflon isolées et au roulement facile
- Poignée de remorquage, levier de stationnement et frein de stationnement inclus.
- Poids et capacité de charge : Voir la liste des produits ci-dessous

### Écartement de voie 1435 – 1524 mm (réglable)

- Référence n° 9665050 (capacité de charge de 500 kg). Poids 37 kg
- Référence n° 9665060 (capacité de charge de 700 kg). Poids 39 kg
- Référence n° 9665070 (capacité de charge de 1000 kg). Poids 48 kg
- Référence n° 9665080 (capacité de charge de 1500 kg). Poids 55 kg

## Sac de sauvetage / site d'accident

Kit complet

Un sac avec des équipements pour les accidents du travail. Le sac à dos est imperméable en matériau orange haute visibilité avec des propriétés hautement réfléchissantes pour une visibilité maximale. Des sacs de sauvetage de ce type devraient exister sur tous les lieux de travail tels que les chemins de fer, les chantiers de construction, les cabinets de conseil, etc.

### Contenu :

- 1 x sac à dos imperméable haute visibilité
- 1 x Trousse de premiers secours (Cederroth Large, avec couverture de secours)
- 1 x Avertisseur sonore
- 1 x Gilet de signalisation
- 1 x Liste de contrôle, recto-verso
- 500m Ruban de signalisation
- 2 x feux de signalisation Pulsar
- 2 x marqueurs
- 1 x Marteau d'urgence pour verre avec couteau de ceinture



### Kit de sac de sauvetage

● Référence n° 40690010

## Sac de secours imperméable

Complet avec traitements

Grâce à des coutures entièrement soudées et à notre fidèle système Fold Seal System™, ce sac de secours 100 % étanche convient pour une immersion rapide et flotte même si elle tombe dans l'eau. Le sac (en nylon résistant recouvert de PVC) comprend plus de 30 traitements pour les blessures typiques des sports nautiques, ainsi que des activités de plein air ou aquatiques en général.

Une sangle d'épaule entièrement réglable et des systèmes d'attache à l'arrière de la ceinture sur le sac de secours étanche signifient que vous pouvez porter ce sac les mains libres, ce qui vous permet de lancer votre embarcation ou d'explorer les grands espaces.

Tous les traitements de premiers secours en sachets secs sont fabriqués selon les normes de qualité européennes et portent le label CE.

### Général

- 1 x Carte de soins essentiels
- 1 x Jeu de goupilles de sécurité (6 pièces)
- 1 x Ciseaux en métal
- 1 x Pince à épiler
- 1 x gants en PVC (2 paires)
- 1 x Aide à la réanimation avec étui à chaîne de poche

### Pansements

- 6 x tampon de préparation à l'alcool
- 2 x tampon de pansement non-adhérent
- 1 x Gel de traitement des brûlures

### Bandes et bandages

- 1 x Pochette de premiers secours avec emballage de pansement assorti
- 1 x bandage PBT (L)
- 1 x Bande de crêpe (1,25 x 5m)
- 2 x tampons de gaze stériles (8 épaisseurs)
- 1 x Bande microporeuse
- 2 x bandes de fermeture de plaie
- 2 x pansements stériles pour ampoules
- 1 x Bandage triangulaire



### Sac de premiers secours étanche

● Référence n° 40690040





## Gilet de sécurité à LED – Nova Rail

Harnais LED haute visibilité

**Vous travaillez dans des environnements vulnérables où vous devez être visible ?**

Les matériaux de catégorie Novas et l'éclairage LED améliorent considérablement la visibilité dans toutes les directions, même dans des conditions d'éclairage non directes. En plus de l'éclairage jaune, il y a un éclairage blanc à l'avant pour la visibilité qui sert également de lampe de travail – sans ombres ! La lumière blanche à intensité variable ainsi que les lumières sur les épaules et le dos sont facilement contrôlées par deux boutons de fonction. Le Nova est alimenté par une banque d'alimentation ordinaire placée dans la poche arrière. Sur la poitrine se trouve une grande poche qui protège vos accessoires même dans des conditions humides.

Utilisez Nova avec des vêtements existants pour éviter de perdre votre classe d'alerte !



### Configurations de la lumière

- Devant : Lampe de travail blanche (avec variateur)
- Derrière : Orange (faisceau fixe)
- Les épaules : Orange (clignotant dans plusieurs configurations)

### Gilet de sécurité Nova Rail

- Référence n° 98516260  
(Banque d'alimentation 8000mA incluse)

## Protection des genoux

Le FENTO 400 Pro soutient et protège à la fois le genou et toute la partie inférieure de la jambe lorsqu'on s'agenouille. La répartition de la pression évite les problèmes de genoux et de dos. 100% confort, la garniture est remplaçable et respirante. L'intérieur est respirant, durable et très résistant et recommandé par les professionnels de la santé et de la sécurité, et les kinésithérapeutes.

- 100% confort
- Co-conçu par les médecins spécialistes
- Le coussin absorbant est remplaçable et respirant
- Préviens les douleurs aux genoux et au dos en répartissant la pression
- La bande élastique ne serre pas l'arrière du genou.



### Fento 400 Pro

- Référence n° 83021510

## Tabouret pliant

Le tabouret pliant ménage votre dos, vos genoux et vos articulations, il est recommandé par les kinésithérapeutes. Un tabouret qui se glisse facilement dans votre sac. Se plie en un tour de main. Tirez les jambes et repliez-les.

Confortable pour s'asseoir. Pieds télescopiques en aluminium, et coussin d'assise en matériaux de haute technologie.

La chaise est brevetée.

Si vous voulez une version plus somptueuse avec de grands pieds en caoutchouc, etc., nous recommandons le modèle confort.



### Basique 50 cm / 20

- Référence n° 56555  
Charge maximale 150 kg



### Confort 55 cm / 22 pouces

- Référence n° 56565  
Charge maximale 225 kg

## Protection faciale 6X3

Équipée d'une lentille panoramique, le 6X3 offre une excellente vision périphérique et il peut être utilisé confortablement avec n'importe quelle paire de lunettes correctrices. La conception de l'appui facial assure une bonne assise pour les masques respiratoires et les demi-masques, et la protection faciale fournit une défense supplémentaire au visage de l'opérateur.

- La lentille panoramique peut être parfaitement portée sur des lunettes de vue
- Revêtement exclusif UDC
- Support facial compatible avec les demi-masques
- Protection certifiée contre les gouttes et les éclaboussures
- Résistance aux chocs à 432 km/h, même à des températures extrêmes



### Protection faciale 6X3

- Référence n° 8043563  
(les pièces peuvent être achetées séparément)



**Ne manquez pas les campagnes, les nouvelles et les présentations de produits !**

**Visitez [www.safetrack.se](http://www.safetrack.se) et inscrivez-vous à notre newsletter**





**Safetrack Baavhammar AB**  
Möllebergavägen 339-24  
245 93 Staffanstorps, Suède

**Tél. :** +46 (0)40 44 53 00  
**courriel :** [sales@safetrack.se](mailto:sales@safetrack.se)  
**Site Internet :** [www.safetrack.se](http://www.safetrack.se)

